



# Catalogue des pièces de rechange

S 5-24/3

N° de matériel: 1249.003.558

Date actuelle: 19.03.2024

ZF Friedrichshafen AG  
Hauptverwaltung  
80038 Friedrichshafen  
Deutschland  
Telefon: +49 7541 77-0  
Telefax: +49 7541 77-908000  
[www.zf.com](http://www.zf.com)

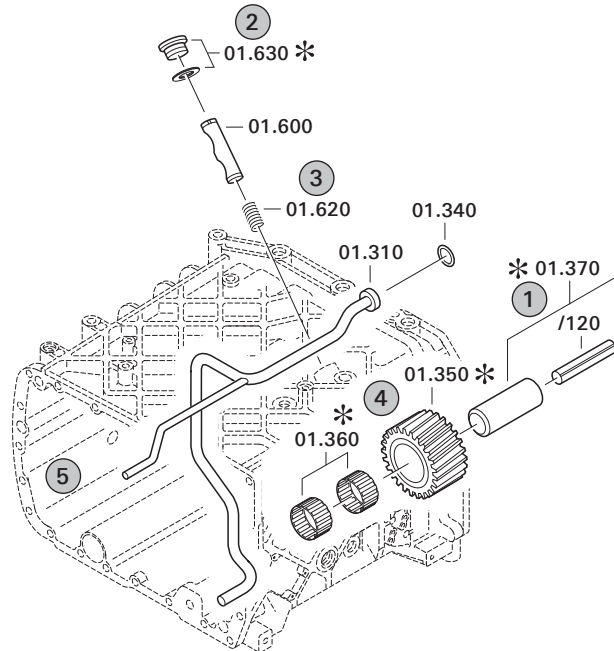
zuständiges Werk:  
Friedrichshafen

# Consignes relatives au catalogue des pièces de rechange

## Structure du catalogue des pièces de rechange

- Page de garde
- Fiche Technique (pour impression SDM)
- Sommaire des figures
- Figure
- Nomenclature correspondante
- Figure suivante
- Nomenclature correspondante
- ...

## Figure et nomenclature



## Sommaire des figures

Bildtafel Figure	Sachnummer Référence de pièce	Benennung (Désignation)	Technische Info Information technique	Désignation (Benennung)	Menge Quantité	Einheit Unité
068.08.17	1316.170.001	AUSLEGER	WL	SHIFT TURRET	1	Stk
068.08.06	1316.170.031	DECKEL	WL*H-H *VM	COUVERCLE	1	Stk
068.08.14	1316.170.808	DECKEL	WL*AUSL+GEH*H-H*HF160N	COUVERCLE	1	Stk
08	1316.170.441	ANSCHLUSSTEILE	WL*NG-VORB*RG-SCHL*168N *BAJONETT	PIECES DE RACCORDEMENT	1	Stk

Un "espace vide" signifie qu'il n'y a pas de figure spécifique pour ce sous-ensemble  
Les composants de ce sous-ensemble sont représentés sur les figures avec le même chiffre central.

### 1 Références et sous-références

Pos.	Sachnummer Référence de pièce	Benennung (Désignation)	Technische Info Information technique	Désignation (Benennung)	Menge Quantité	Einheit Unité
0370	1315.201.054	RUECKLAUFBOLZEN	KPL.16S151*SG*L= 79	AXE DE MARCHE ARRIERE	1	Stk
/0120	0631.329.293	SPANNSTIFT		GOUPILLE ELASTIQUE	1	Stk

Les références repérées par "/" représentent les références individuelles d'un ensemble complet  
Voir exemple :référence 0370 contient une goupille élastique ayant la référence /0120

### 2 Combinaisons de pièces normalisées

Pos.	Sachnummer Référence de pièce	Benennung (Désignation)	Technische Info Information technique	Désignation (Benennung)	Menge Quantité	Einheit Unité
0630		VERSCHL.SCHR.		VIS FERMETURE	1	Stk
	0636.302.067	VERSCHL.SCHR.		VIS FERMETURE	1	Stk
	0634.801.249	DICHTRING	A 26 X 31	JOINT DE FROTTEMENT	1	Stk

Dans la nomenclature sont indiqués les éléments de la combinaison de pièces normalisées

### 3 Représentation de la référence sur la figure et dans la nomenclature

01.620 - sur la figure Le chiffre 01 se réfère au sous-ensemble dans lequel se trouve la référence. Pour des raisons dues au programme informatique, celui-ci est indiqué dans la figure.

0620 - dans la nomenclature

Pos.	Sachnummer Référence de pièce	Benennung (Désignation)	Technische Info Information technique	Désignation (Benennung)	Menge Quantité	Einheit Unité
0620	0732.040.736	DRUCKFEDER		RESSORT DE PRESSION	1	Stk

### 4 Références avec \*

Les références avec un \* sont des options, c'est-à-dire qu'elles ne sont pas forcément reprises dans la nomenclature.  
La remarque suivante est indiquée sur les figures.

je nach Stücklistenausführung  
depending on spec. number  
\*  
suivant la nomenclature  
secondo la distinta base

### 5 Pièces représentées avec une ligne discontinue

Les pièces sur une figure qui sont représentées par une ligne discontinue ne servent qu'à faciliter l'orientation par rapport aux autres pièces



Réf.	Informations	N° de modification
001	Use case -----	
002	Customer Gantner Maschinenbau GmbH & Co KG	
003	City Sulz	
004	DUNS 30-024-0793	
005	Product description -----	
006	INSTALLATION POS TRANSMISSION VERTICAL	
008	RATIO, BOTTOM GEAR 6.4	
009	RATIO, TOP GEAR 1	
010	SET OF RATIOS DG	
011	RATIO, 1ST GEAR 6.4	
012	RATIO, 2ND GEAR 3.63	
013	RATIO, 3RD GEAR 2.16	
014	RATIO, 4TH GEAR 1.43	
015	RATIO, 1ST GEAR REVERSE 5.88	
016	RATIO, 5TH GEAR 1	
017	DESIGN, SHIFT SYSTEM COMMANDE PAR LEVIER	
018	POSITION, GEAR SHIFT SYSTEM OFFSET POSITION B	
019	DESIGN, SEPARATING CLUTCH FULL-SYNCHRONIZED	
020	REFERENCE LENGTH INPUT SHAFT 213 mm	
021	STANDARD TYPE INPUT SHAFT DIN	
024	NORMEN IDENTNUMMER ANTR.WELLE B	
033	DESIGN BEARING OUTPUT DOUBLE BEARINGS	
034	OUTER DIA. OUTPUT FLANGE RA 116 mm	
035	NO.OF BORES OUTPUT FLANGE HA1 4	
036	BORE DIA. OUTPUT FLANGE RA 11.2 mm	
037	REF. LENGTH OUTPUT FLANGE RA 555.5 mm	
061	SET OF SPRINGS ARRANGEMENT SEE M-GATE INTERLOCK SPRING REACTION	
066	SELECTION PATTERN VARIANT R/1 2/3 4/5	
068	KEILBREITE ANTRIEBSWELLE 4 mm	
073	NOMINAL DIAMETER INPUT SHAFT 26 mm	
076	OUTSIDE DIAMETER INPUT SHAFT 32 mm	
079	OIL CAPACITY, GEARBOX 2.5 dm3	
081	OIL GRADE PERMISSIBLE ACC. TO TE-ML02	



Réf.	Informations	N° de modification
082	LENGTH HAND LEVER 1 227 mm	
083	COLOUR NOT	
088	CODING OUTER CONSERVATION KA1	
089	SCOPE OUTER CONSERVATION T	
090	CODING INNER CONSERVATION KI1	
091	CONSERVATION SPECIFICATION ZFN 916	



Figure	Réf.	N° de matériel	Dénomination	Quantité	N° de modif.	Info. tech.
602.01.04-1	110	1249.101.202	CARTER DE BOITE	1		
602.02.03-1	130	1249.102.115	ARBRE D'ENTREE	1		
602.03.01-1	160	1249.103.109	ARBRE INTERMEDIAIRE	1		
602.04.06-1	200	1249.104.172	ARBRE PRINCIPAL	1		
602.05.02-1	220	1249.105.120	RETOUR	1		
602.06.03-1	230	1249.106.233	CHANGEMENT DES VITESSES	1		
602.13.41-1	240	1249.118.005	LEVIER DE COMMANDE DES VITESSES	1		
602.18.03-1	360	1249.108.132	COUVERCLE DE TACHYMETRE	1		

# Figure

Page 1 de 1

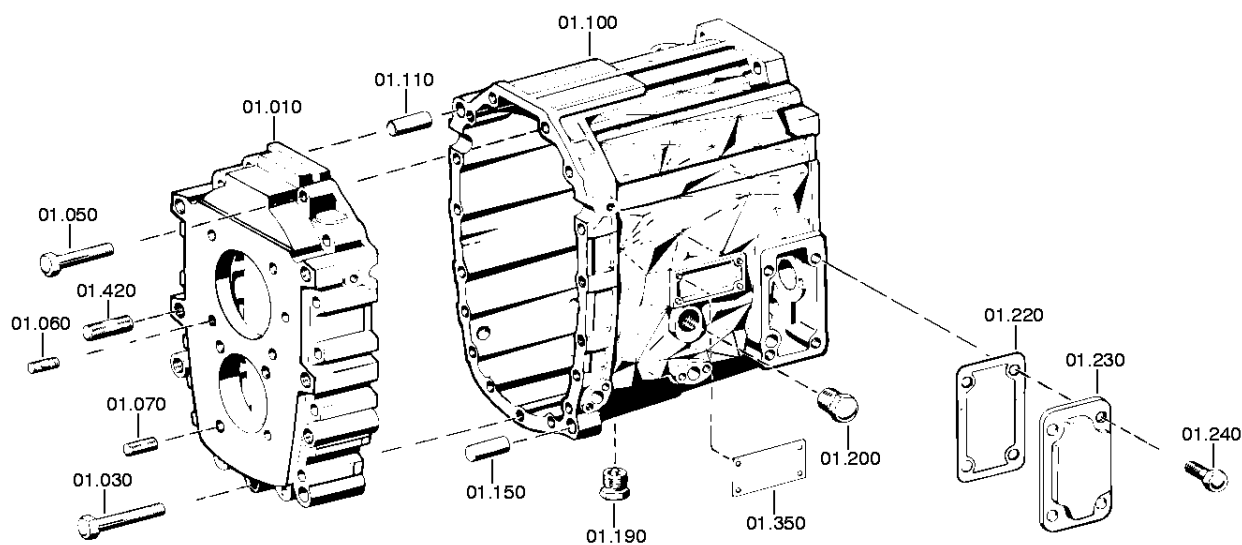
N° de matériel: 1249.003.558

Figure: 602.01.04-1

N° materiel sous-ensemble: 1249.101.202



S 5-24/3 /  
CARTER DE BOITE



# Nomenclature

Page 1 de 1

N° de matériel: 1249.003.558

Figure: 602.01.04-1

N° materiel sous-ensemble: 1249.101.202



S 5-24/3 /

	Réf.	N° de matériel	Matériel client	Dénomination	Quantité	Unité	N° de modif.	Info. tech.	Kit rép.	Matériel alternatif
🛒	10	1249.201.017		AV.CARTER	1			KPL.		
🛒	30	0636.100.519		VIS HEXAGONALE	15		Z00007054113	M8X65		
🛒	50	0636.100.513		VIS HEXAGONALE	2		Z00007052413	M8X45		
	60	---		GOUJON	4			M8X25		
🛒	---	0636.102.809		GOUJON	1			M8X25		
	70	---		GOUJON	4			M10		
🛒	---	0736.610.171		GOUJON	1			M10 IN 0736 610 213(1)		
🛒	100	1249.201.507		AR.CARTER	1			KPL.OD.WW. 1249 201 029		
🛒	110	0631.306.234		GOUPILLE CYLINDRIQUE	1			12X32		
🛒	150	0631.306.234		GOUPILLE CYLINDRIQUE	1			12X32		
🛒	190	0770.001.010		VIS FERMETURE	1			M18X1,5 IN 0770 001 027(2)		
🛒	200	0770.001.011		VIS FERMETURE	1			M18X1,5 IN 0770 001 026(2)		
🛒	220	1249.301.550		JOINT	1					
🛒	230	1307.301.263		COUVERCLE	1		Z00012026010			
🛒	240	0636.100.622		VIS HEXAGONALE	4			M8X16		
🛒	350	1249.301.124		PLAQUE SIGNALETIQUE	1			ENTHALT.IN 1249 301 574(2)		
🛒	420	0636.604.366		GOUJON	6			M12-M12X1,5X30		

# Figure

Page 1 de 1

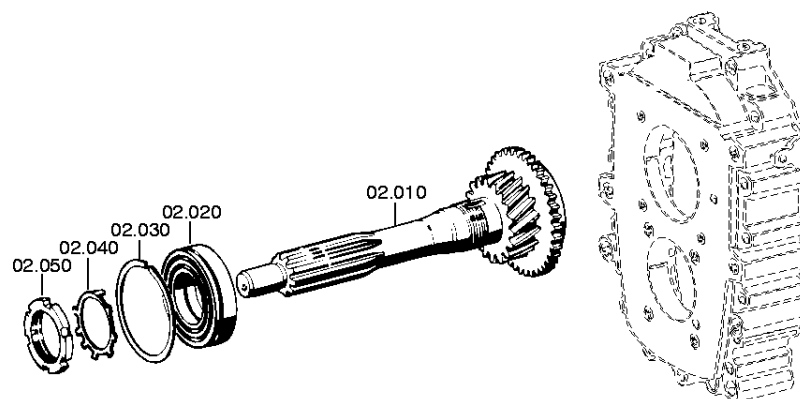
N° de matériel: 1249.003.558

Figure: 602.02.03-1

N° materiel sous-ensemble: 1249.102.115



S 5-24/3 /  
ARBRE D'ENTREE





# Nomenclature

Page 1 de 1

N° de matériel: 1249.003.558

Figure: 602.02.03-1

N° materiel sous-ensemble: 1249.102.115



S 5-24/3 /

	Réf.	N° de matériel	Matériel client	Dénomination	Quantité	Unité	N° de modif.	Info. tech.	Kit rép.	Matériel alternatif
	10	1249.202.048		ARBRE D'ENTREE	1			KPL. IN 1249 202 534(1)		
	20	0750.116.046		PALIER A 4 POINTS D'APPUI	1			40,0X80,0X18,0		
	30	0630.503.010		ANNEAU ELASTIQUE	1					
	40	0630.754.015		TOLE FREIN	1					
	50	0637.504.028		ECROU CANNELE	1			M40X1,5		

# Figure

Page 1 de 1

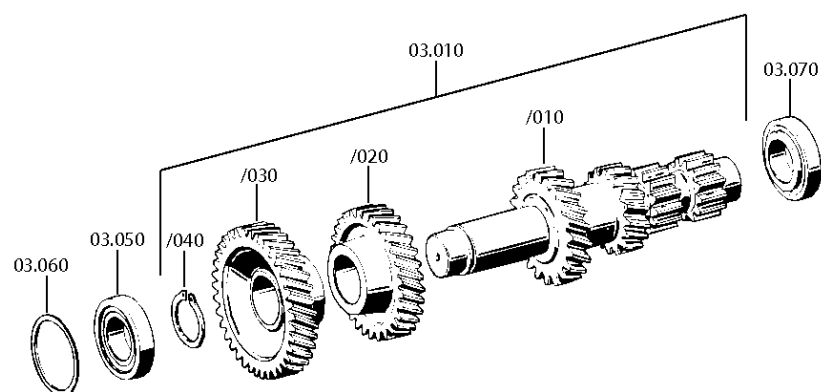
N° de matériel: 1249.003.558

Figure: 602.03.01-1

N° materiel sous-ensemble: 1249.103.109



S 5-24/3 /  
ARBRE INTERMEDIAIRE



# Nomenclature

Page 1 de 1

N° de matériel: 1249.003.558

Figure: 602.03.01-1

N° materiel sous-ensemble: 1249.103.109



S 5-24/3 /

	Réf.	N° de matériel	Matériel client	Dénomination	Quantité	Unité	N° de modif.	Info. tech.	Kit rép.	Matériel alternatif
🛒	10	1249.203.035		ARBRE INTERMEDIAIRE	1			KPL. IN 1249 203 515(2)		
🛒	/10	1249.303.077		ARBRE INTERMEDIAIRE	1			Z23/16/12		
🛒	/20	1249.303.064		PIGNON A DENTURE HELICOIDALE	1			4G/Z32		
🛒	/30	1249.303.068		PIGNON A DENTURE HELICOIDALE	1			KON/Z56 AG 130-150		
🛒	/40	0730.501.027		JONC D'ARRET	1			A=2,30 IN 0730 501 313(2)		
🛒	50	0750.117.442		ROULEMENT A ROULEAUX CONIQUE	1			35,00X72,00X18,25		
	60	---		RONDELLE	1			H= 2,05- 3,05(ABSTUFUNG:0,05MM)		
🛒	---	0730.101.482		RONDELLE	1			A=2,05 IN 0730 106 471(2)		
🛒	---	0730.100.189		RONDELLE	1			A=2,10 IN 0730 106 471(2)		
🛒	---	0730.101.481		RONDELLE	1			A=2,15 IN 0730 106 471(2)		
🛒	---	0730.101.480		RONDELLE	1			A=2,20 IN 0730 106 471(2)		
🛒	---	0730.101.479		RONDELLE	1			A=2,25 IN 0730 106 471(2)		
🛒	---	0730.100.188		RONDELLE	1			A=2,30 IN 0730 106 471(2)		
🛒	---	0730.101.478		RONDELLE	1			A=2,35 IN 0730 106 471(2)		
🛒	---	0730.101.477		RONDELLE	1			A=2,40 IN 0730 106 471(2)		
🛒	---	0730.101.476		RONDELLE	1			A=2,45 IN 0730 106 471(2)		
🛒	---	0730.100.187		RONDELLE	1			A=2,50 IN 0730 106 471(2)		
🛒	---	0730.102.615		RONDELLE	1			A=2,55 IN 0730 106 471(2)		
🛒	---	0730.102.616		RONDELLE	1			A=2,60 IN 0730 106 471(2)		
🛒	---	0730.102.617		RONDELLE	1			A=2,65 IN 0730 106 471(2)		
🛒	---	0730.100.186		RONDELLE	1			A=2,70 IN 0730 106 471(2)		
🛒	---	0730.102.618		RONDELLE	1			A=2,75 IN 0730 106 471(2)		
🛒	---	0730.102.619		RONDELLE	1			A=2,80 IN 0730 106 471(2)		
🛒	---	0730.103.281		RONDELLE	1			A=2,85 IN 0730 106 471(2)		
🛒	---	0730.101.063		RONDELLE	1			A=2,90 IN 0730 106 471(2)		
🛒	---	0730.103.282		RONDELLE	1			A=2,95 IN 0730 106 471(2)		
🛒	---	0730.103.283		RONDELLE	1			A=3,00 IN 0730 106 471(2)		
🛒	---	0730.103.284		RONDELLE	1			A=3,05 IN 0730 106 471(2)		
🛒	70	0750.117.442		ROULEMENT A ROULEAUX CONIQUE	1			35,00X72,00X18,25		

# Figure

Page 1 de 1

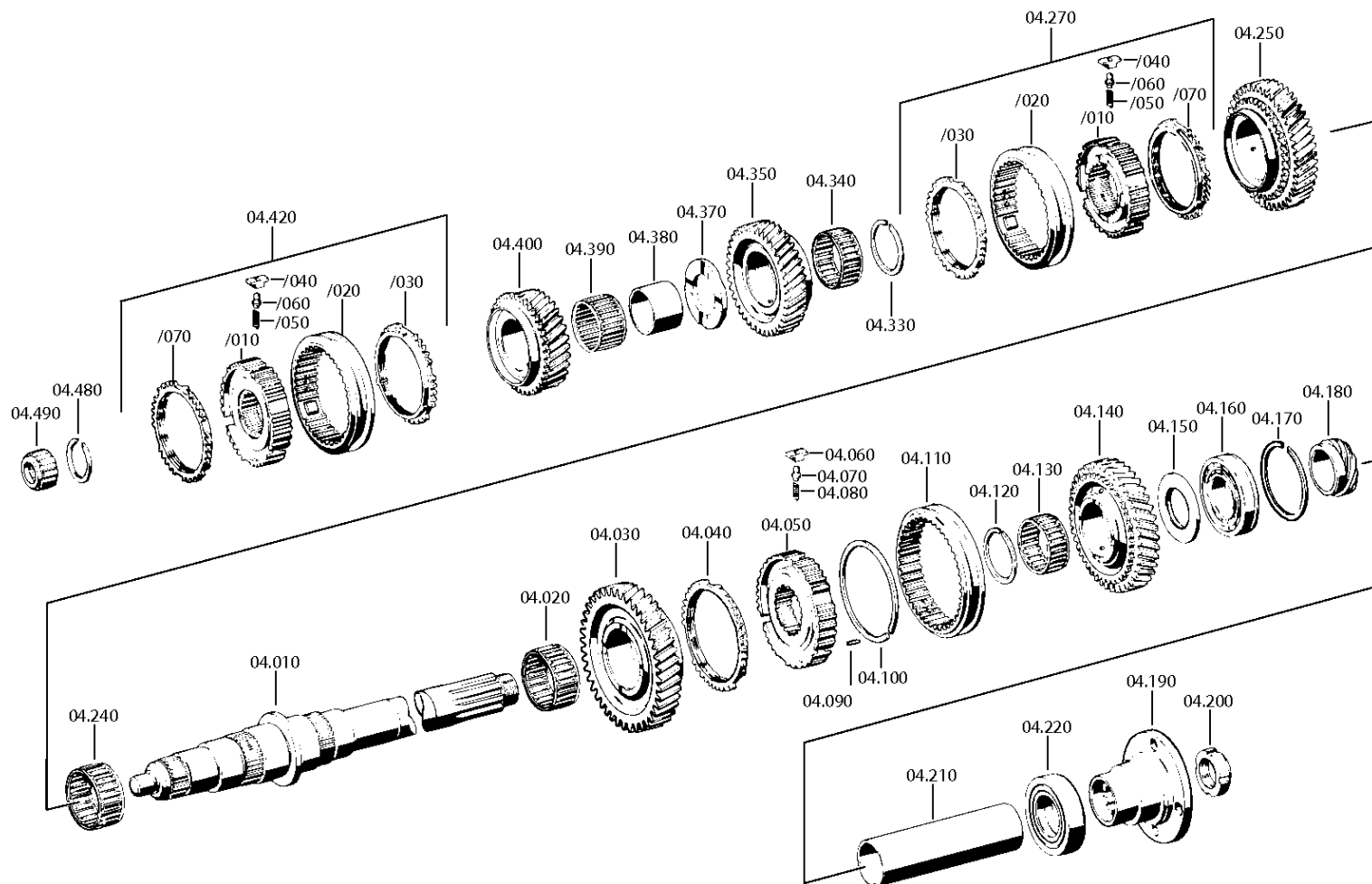
N° de matériel: 1249.003.558

Figure: 602.04.06-1

N° materiel sous-ensemble: 1249.104.172



S 5-24/3 /  
ARBRE PRINCIPAL



# Nomenclature

Page 1 de 3

N° de matériel: 1249.003.558

Figure: 602.04.06-1

N° materiel sous-ensemble: 1249.104.172



S 5-24/3 /

	Réf.	N° de matériel	Matériel client	Dénomination	Quantité	Unité	N° de modif.	Info. tech.	Kit rép.	Matériel alternatif
🛒	10	1249.304.273		ARBRE PRINCIPAL	1					
🛒	20	0750.115.112		CAGE A AIGUILLES	1			55,0X63,0X29,0		
🛒	30	1249.204.067		PIGNON	1			KPL.1G IN 1249 204 528(1)		
🛒	40	1249.304.143		BAGUE DE SYNCHRONISEUR	1					
🛒	50	1249.304.179		MOYEU DE SYNCHRONISATION	1					
🛒	60	1249.304.177		POUSOIR A RESSORT	3			1G		
🛒	70	6002.304.148		BOULON DE PRESSION	3					
🛒	80	1204.304.114		RESSORT DE PRESSION	3					
🛒	90	0631.308.062		GOUPILLE CANNELEE	1			3X8		
🛒	100	0630.513.147		ANNEAU ELASTIQUE	1					
🛒	110	1249.304.178		COULISSEAU	1			1+RG		
	120	---		ANNEAU ELASTIQUE	1			H= 2,40- 2,50(ABSTUFUNG:0,10MM)		
🛒	---	0730.513.040		ANNEAU ELASTIQUE	1			A=2,40 IN 0730 513 360(2) A=2,40 D-Teil		
🛒	---	0730.513.039		ANNEAU ELASTIQUE	1			A=2,50 IN 0730 513 360(2) A=2,50 D-Teil		
🛒	130	0750.115.116		CAGE A AIGUILLES	1			50,0X57,0X24,5		
🛒	140	1249.304.145		PIGNON CYLINDRIQUE	1			RG/Z34		
🛒	150	0730.101.019		RONDELLE DE BUTEE	1			A=4,00		
🛒	160	0635.410.117		ROULEMENT A ROULEAUX CYLINDRIQUE	1			40X80X18		
🛒	170	0630.503.010		ANNEAU ELASTIQUE	1					
🛒	180	1249.304.608		DOUILLE	1					
🛒	190	1249.304.238		BRIDE DE SORTIE	1					
🛒	210	0730.160.673		TUYAU	1			A=162,20		
🛒	220	0750.116.046		PALIER A 4 POINTS D'APPUI	1			40,0X80,0X18,0		
🛒	240	0750.115.112		CAGE A AIGUILLES	1			55,0X63,0X29,0		
🛒	250	1249.304.279		PIGNON A DENTURE HELICOIDALE	1			2G		
🛒	270	1249.204.556		SYNCHRONISATION	1			KPL.		
	/10	---		MOYEU DE SYNCHRONISATION	1					

# Nomenclature

Page 2 de 3



S 5-24/3 /

N° de matériel: 1249.003.558

Figure: 602.04.06-1

N° materiel sous-ensemble: 1249.104.172

	Réf.	N° de matériel	Matériel client	Dénomination	Quantité	Unité	N° de modif.	Info. tech.	Kit rép.	Matériel alternatif
🛒	---	1249.304.176		MOYEU DE SYNCHRONISATION	1					
🛒	---	1249.304.645		MOYEU DE SYNCHRONISATION	1					
🛒	/20	1249.304.321		COULISSEAU	1			ENTHALT.IN 1249 304 567(1)		
🛒	/30	1249.304.570		BAGUE DE SYNCHRONISEUR	1		C01007929010	ENTHALT.IN 1249 304 388(1)		
🛒	/40	1249.304.293		POUSOIR A RESSORT	3					
🛒	/50	1204.304.114		RESSORT DE PRESSION	3					
🛒	/60	6002.304.148		BOULON DE PRESSION	3					
🛒	/70	1249.304.172		BAGUE DE SYNCHRONISEUR	1					
	330	---		ANNEAU ELASTIQUE	1			H= 2,40- 2,50(ABSTUFUNG:0,10MM)		
🛒	---	0730.513.040		ANNEAU ELASTIQUE	1			A=2,40 IN 0730 513 360(2) A=2,40 D-Teil		
🛒	---	0730.513.039		ANNEAU ELASTIQUE	1			A=2,50 IN 0730 513 360(2) A=2,50 D-Teil		
🛒	340	0750.115.116		CAGE A AIGUILLES	1			50,0X57,0X24,5		
🛒	350	1249.204.057		PIGNON A DENTURE HELICOIDALE	1			KPL.3G IN 1249 204 529(1)		
🛒	370	0730.101.237		RONDELLE DE BUTEE	1			A=4,80		
🛒	380	0635.295.007		BAGUE INTERIEURE	1			42X47X32		
🛒	390	0750.115.114		CAGE A AIGUILLES	1			47,0X53,0X32,0		
🛒	400	1249.204.533		PIGNON A DENTURE HELICOIDALE	1			KPL.4G IN 1249 204 530(1)		
🛒	420	1249.204.557		SYNCHRONISATION	1			KPL.		
	/10	---		MOYEU DE SYNCHRONISATION	1					
🛒	---	1249.304.175		MOYEU DE SYNCHRONISATION	1					
🛒	---	6002.304.547		MOYEU DE SYNCHRONISATION	1					
🛒	/20	1249.304.321		COULISSEAU	1			ENTHALT.IN 1249 304 567(1)		

# Nomenclature

Page 3 de 3

N° de matériel: 1249.003.558

Figure: 602.04.06-1

N° materiel sous-ensemble: 1249.104.172



S 5-24/3 /

	Réf.	N° de matériel	Matériel client	Dénomination	Quantité	Unité	N° de modif.	Info. tech.	Kit rép.	Matériel alternatif
	/30	1249.304.172		BAGUE DE SYNCHRONISEUR	1					
	/40	1249.304.293		POUSOIR A RESSORT	3					
	/50	1204.304.114		RESSORT DE PRESSION	3					
	/60	6002.304.148		BOULON DE PRESSION	3					
	/70	1249.304.172		BAGUE DE SYNCHRONISEUR	1					
	480	---		ANNEAU ELASTIQUE	1			H= 2,30- 2,50(ABSTUFUNG:0,10MM)		
	---	0730.513.043		ANNEAU ELASTIQUE	1			A=2,30 IN 0730 513 370(2)		
	---	0730.513.038		ANNEAU ELASTIQUE	1			A=2,40 IN 0730 513 370(2)		
	---	0730.513.037		ANNEAU ELASTIQUE	1			A=2,50 IN 0730 513 370(2)		
	490	0750.115.111		COURONNE DE ROULEAUX	1			20,0X36,0X24,0		

# Figure

Page 1 de 1

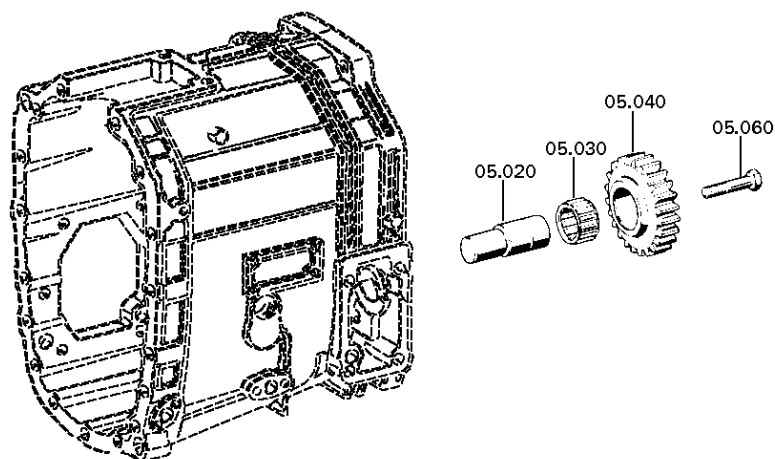
N° de matériel: 1249.003.558

Figure: 602.05.02-1

N° materiel sous-ensemble: 1249.105.120



S 5-24/3 /  
RETOUR





# Nomenclature

Page 1 de 1

N° de matériel: 1249.003.558

Figure: 602.05.02-1

N° materiel sous-ensemble: 1249.105.120



S 5-24/3 /

	Réf.	N° de matériel	Matériel client	Dénomination	Quantité	Unité	N° de modif.	Info. tech.	Kit rép.	Matériel alternatif
	20	1249.305.505		AXE DE MARCHE ARRIERE	1					
	30	0750.115.128		CAGE A AIGUILLES	1			25,0X33,0X24,0		
	40	1249.305.503		PIGNON DE MARCHE ARRIERE	1			ENTHALT.IN 1249 305 027(2)		
	60	0636.100.796		VIS HEXAGONALE	1		Z00007891113	M8X20		

# Figure

Page 1 de 1

N° de matériel: 1249.003.558

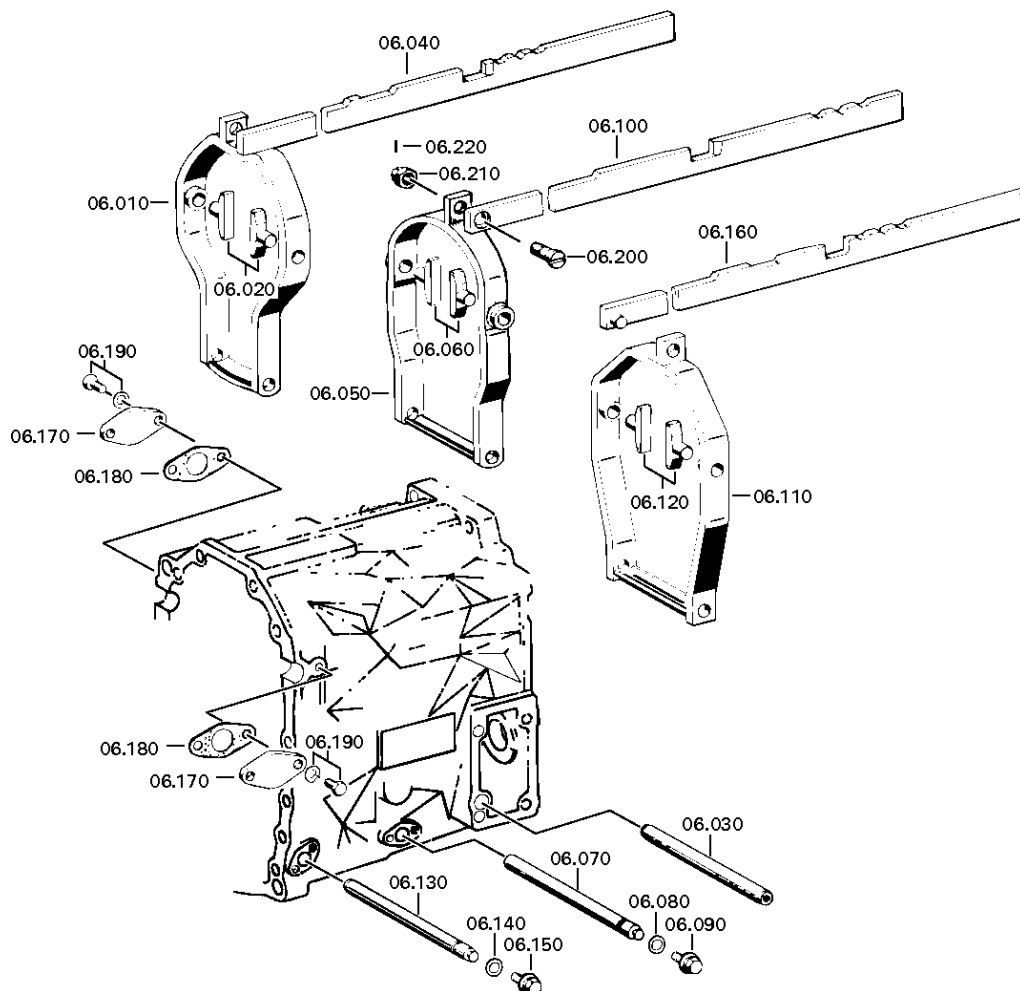
Figure: 602.06.03-1

N° materiel sous-ensemble: 1249.106.233



S 5-24/3 /

CHANGEMENT DES VITESSES



# Nomenclature

Page 1 de 1

N° de matériel: 1249.003.558

Figure: 602.06.03-1

N° matériel sous-ensemble: 1249.106.233



S 5-24/3 /

	Réf.	N° de matériel	Matériel client	Dénomination	Quantité	Unité	N° de modif.	Info. tech.	Kit rép.	Matériel alternatif
🛒	10	1249.206.141		FOURCHETTE DE PASSAGE DES VITESSES	1			KPL.		
🛒	20	1249.306.381		PATIN DE COULISSEAU	2					
	30	---		AXE D'ARTICULATION	1					
🛒	---	1249.306.389		AXE D'ARTICULATION	1					
🛒	---	1249.306.625		AXE D'ARTICULATION	1					
🛒	40	1249.206.142		TRINGLE DE PASSAGE DES VITESSES	1			KPL.1+RG		
🛒	50	1249.206.052		FOURCHETTE DE PASSAGE DES VITESSES	1			KPL.2+3G		
🛒	60	1249.306.121		PATIN DE COULISSEAU	2					
	70	---		AXE D'ARTICULATION	1					
🛒	---	1249.306.623		AXE D'ARTICULATION	1					
🛒	---	1249.306.624		AXE D'ARTICULATION	1					
🛒	80	0634.303.319		JOINT TORIQUE	1			6,3X2		
🛒	90	0636.031.091		VIS D'ARRET	1			M6X12		
🛒	100	1249.306.322		TRINGLE DE PASSAGE DES VITESSES	1			2+3G		
🛒	110	1249.206.169		FOURCHETTE DE PASSAGE DES VITESSES	1			KPL.3+4G		
🛒	120	1249.306.121		PATIN DE COULISSEAU	2					
	130	---		AXE D'ARTICULATION	1					
🛒	---	1249.306.623		AXE D'ARTICULATION	1					
🛒	---	1249.306.624		AXE D'ARTICULATION	1					
🛒	140	0634.303.319		JOINT TORIQUE	1			6,3X2		
🛒	150	0636.031.091		VIS D'ARRET	1			M6X12		
🛒	160	1249.206.143		TRINGLE DE PASSAGE DES VITESSES	1			KPL.4+5G		
🛒	170	1249.301.069		COUVERCLE	2			ENTHALT.IN 1249 301 548(2)		
🛒	180	1249.301.554		JOINT	2					
🛒	190	0636.100.564		VIS HEXAGONALE	4		Z00007287611	M6X12		
🛒	200	1249.306.184		GOIJON	1			M8X1X23,7		
🛒	210	0637.010.005		ECROU CRENELE	1			M8X1		
🛒	220	0631.308.075		GOUPILLE CANNELEE	1			2X12		

# Figure

Page 1 de 1

N° de matériel: 1249.003.558

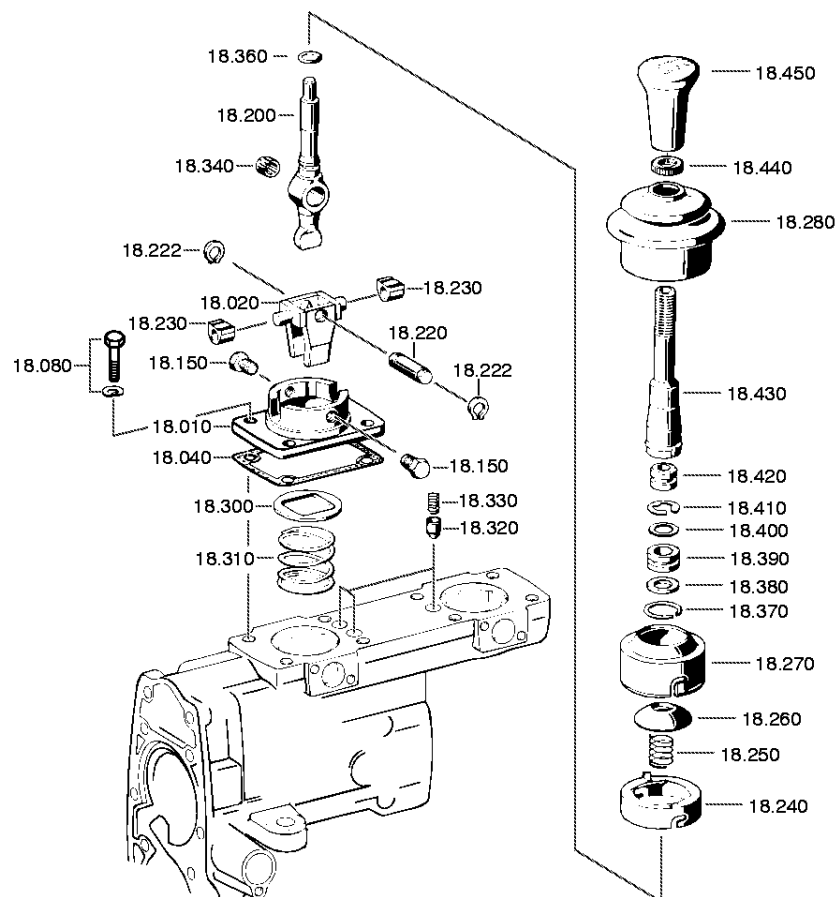
Figure: 602.13.41-1

N° materiel sous-ensemble: 1249.118.005



S 5-24/3 /

LEVIER DE COMMANDE DES VITESSES



# Nomenclature

Page 1 de 1

N° de matériel: 1249.003.558

Figure: 602.13.41-1

N° matériel sous-ensemble: 1249.118.005



S 5-24/3 /

	Réf.	N° de matériel	Matériel client	Dénomination	Quantité	Unité	N° de modif.	Info. tech.	Kit rép.	Matériel alternatif
🛒	10	1249.306.606		TETE DE COMMANDE	1					
🛒	20	1249.206.102		COULISSE DE COMMANDE DES VITESSES	1			KPL.		
🛒	40	1249.306.724		JOINT	1					
	80	---		VIS HEXAGONALE	4			M8X25		
🛒	---	0636.016.401		VIS HEXAGONALE	1			M8X25		
🛒	---	0769.172.716		RONDELLE ELASTIQUE	1		Z00018433711			
🛒	150	1249.306.604		VIS HEXAGONALE	2			M10X1,25X12		
🛒	200	1249.306.193		LEVIER DE COMMANDE DES VITESSES	1					
🛒	220	1249.306.201		GOIJON	1					
🛒	222	0630.501.006		JONC D'ARRET	2			10X1		
🛒	230	1249.306.335		COUSSINET	2					
🛒	240	1249.306.337		BAGUE DE RETENUE	1					
🛒	250	0732.040.562		RESSORT DE PRESSION	1					
🛒	260	1249.306.197		DISQUE	1					
🛒	270	1249.306.336		CAPUCHON	1					
🛒	280	1249.306.200		SOUFFLET	1					
🛒	300	1249.306.189		RONDELLE D'APPUI	1					
🛒	310	0732.040.734		RESSORT DE PRESSION	1					
🛒	320	1249.306.188		DETENT PIN	3					
🛒	330	0732.040.566		RESSORT DE PRESSION	3					
🛒	340	0635.303.036		DOUILLE A AIGUILLES	2			10X14X10		
🛒	360	0634.306.184		JOINT TORIQUE	1			11X2,5		
🛒	370	0730.505.016		ANNEAU ELASTIQUE	1					
🛒	380	0730.002.313		RONDELLE	1					
🛒	390	1248.307.078		BAGUE DE CAOUTCHOUC	1			BMW-NR. 115 205 6301		
🛒	400	0730.001.438		RONDELLE	1			A=1,00 IN 0730 005 657(3)		
🛒	410	0630.504.012		RONDELLE-FREIN	1					
🛒	420	1248.307.079		BAGUE	1			BMW-NR. 115 205 6300		
🛒	430	1249.306.688		LEVIER DE COMMANDE DES VITESSES	1					
🛒	440	1249.306.229		ECROU MOLETE	1					
🛒	450	1249.306.228		POMMEAU	1					

# Figure

Page 1 de 1

N° de matériel: 1249.003.558

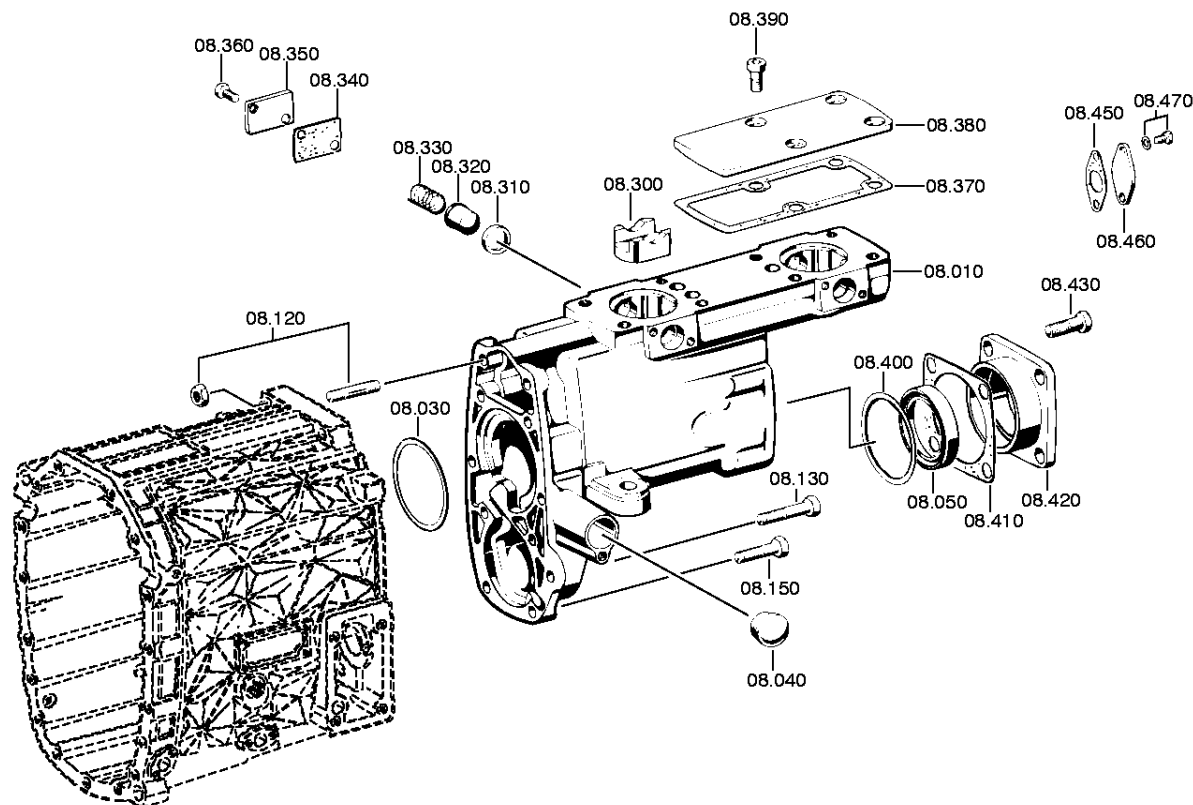
Figure: 602.18.03-1

N° materiel sous-ensemble: 1249.108.132



S 5-24/3 /

COUVERCLE DE TACHYMETRE



# Nomenclature

Page 1 de 2

N° de matériel: 1249.003.558

Figure: 602.18.03-1

N° materiel sous-ensemble: 1249.108.132



S 5-24/3 /

	Réf.	N° de matériel	Matériel client	Dénomination	Quantité	Unité	N° de modif.	Info. tech.	Kit rép.	Matériel alternatif
🛒	10	1249.308.055		COUVERCLE DE TACHYMETRE	1					
	30	---		RONDELLE	1			H= 0,40- 0,80(ABSTUFUNG:0,10MM)		
🛒	---	1211.304.092		RONDELLE	1			A=0,40 IN 0730 004 595(0)		
🛒	---	1211.304.093		RONDELLE	1			A=0,50 IN 0730 004 595(0) A=0,50		
🛒	---	1211.304.094		RONDELLE	1			A=0,60 IN 0730 004 595(0) 70,2 X 79,8 X 0,6		
🛒	---	1211.304.095		RONDELLE	1			A=0,70 IN 0730 004 595(0) 70,2 X 79,8 X 0,7		
🛒	---	1211.304.096		RONDELLE	1			A=0,80 IN 0730 004 595(0) 70,2 X 79,8 X 0,8		
	40	---		COUVERCLE	1			22		
🛒	---	0630.361.111		COUVERCLE	1					
🛒	50	0634.319.101		JOINT A LEVRE	1			52X72X12		
	120	---		VIS+ECROU	1			M8X45		
🛒	---	0636.610.256		GOIJON	1			M8X45		
🛒	---	0637.006.280		ECROU HEXAGONAL	1		Z00007282712	M8		
	130	---		VIS HEXAGONALE	1			M8X45		
🛒	---	0636.100.513		VIS HEXAGONALE	1		Z00007052413	M8X45		
	150	---		VIS HEXAGONALE	8			M8X25		
🛒	---	0636.016.401		VIS HEXAGONALE	1			M8X25		
🛒	---	0666.690.038		PATE A JOINT	0,500					
🛒	300	1249.308.043		GUIDAGE	1					
🛒	310	0730.061.555		BAGUE	1					
🛒	320	1249.308.044		DOUILLE	1					
🛒	330	0732.040.078		RESSORT DE PRESSION	1					
🛒	340	1249.308.522		JOINT	4					
🛒	350	1249.308.045		COUVERCLE	4					
🛒	360	0636.100.564		VIS HEXAGONALE	8		Z00007287611	M6X12		
🛒	370	1249.308.520		JOINT	1					
🛒	380	1249.308.041		COUVERCLE	1					
🛒	390	0636.100.290		VIS TETE CYL.	4		Z00007419211	M8X18		
	400	---		RONDELLE	1			H= 0,40- 0,80(ABSTUFUNG:0,10MM)		
🛒	---	1211.304.092		RONDELLE	1			A=0,40 IN 0730 004 595(0)		

# Nomenclature

Page 2 de 2

N° de matériel: 1249.003.558

Figure: 602.18.03-1

N° materiel sous-ensemble: 1249.108.132



S 5-24/3 /

	Réf.	N° de matériel	Matériel client	Dénomination	Quantité	Unité	N° de modif.	Info. tech.	Kit rép.	Matériel alternatif
🛒	---	1211.304.093		RONDELLE	1			A=0,50 IN 0730 004 595(0) A=0,50		
🛒	---	1211.304.094		RONDELLE	1			A=0,60 IN 0730 004 595(0) 70,2 X 79,8 X 0,6		
🛒	---	1211.304.095		RONDELLE	1			A=0,70 IN 0730 004 595(0) 70,2 X 79,8 X 0,7		
🛒	---	1211.304.096		RONDELLE	1			A=0,80 IN 0730 004 595(0) 70,2 X 79,8 X 0,8		
🛒	410	1249.308.521		JOINT	1					
🛒	420	1249.308.039		COUVERCLE	1					
🛒	430	0636.100.787		VIS HEXAGONALE	4		Z00007891514	M10X30		
🛒	450	1249.301.554		JOINT	1					
🛒	460	1249.301.069		COUVERCLE	1			ENTHALT.IN 1249 301 548(2)		
	470	---		VIS HEXAGONALE	2		Z00007170210	M6X14		
🛒	---	0636.100.565		VIS HEXAGONALE	1		Z00007170215	M6X14		
---	---	---		RONDELLE ELASTIQUE	1					
🛒	---	0630.100.250		RONDELLE ELASTIQUE	1					
🛒	---	0630.100.457		RONDELLE ELASTIQUE	1					