



FT0821

ANTI-VIBRATEUR



MADE IN FRANCE

FRÉQUENCES PROPRES :
6 À 30 Hz

SUSPENSIONS CAOUTCHOUC

SUPPORTS SC SE118



1. Description

Le support S.C. est constitué d'un anneau de caoutchouc adhérent à deux armatures concentriques. L'armature extérieure est un cylindre avec collerette (quatre formes différentes).

2. Fonctionnement

La conception du support S.C. lui confère les propriétés fondamentales suivantes :

- une élasticité axiale quatre fois plus importante que l'élasticité radiale;
- travail du caoutchouc en cisaillement;
- effet de butée progressive dans le cas de chocs ou surcharges accidentels, avec utilisation d'une rondelle métallique de talonnement venant coiffer la calotte de caoutchouc (voir montage);
- permet de réaliser des montages sécuritifs (voir montage).

Recommandations

- Afin de ne pas nuire à la suspension de la machine, il faut veiller à ce que tous les raccords avec l'extérieur soient souples.
- Les supports S.C. doivent être montés de façon à ce que leur axe soit parallèle au sens des vibrations principales.

3. Avantages

- Gamme étendue : 3 duretés de caoutchouc pour les vingt types existants permettent d'optimiser le choix du support en fonction de la charge et de la fréquence perturbatrice.

4. Montages

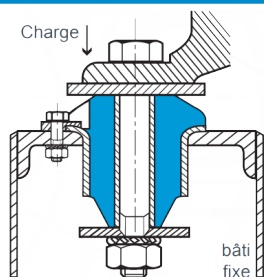


Fig. 1 - Montage entre pied de machine et châssis métallique.

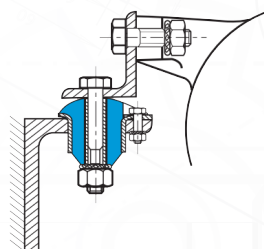


Fig. 2 - Montage entre deux cornières sur paroi verticale.

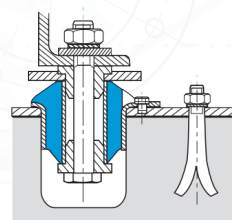


Fig. 3 - Montage entre châssis et béton (bagues de centrage).

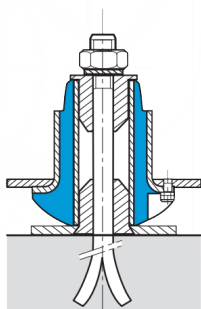


Fig. 4

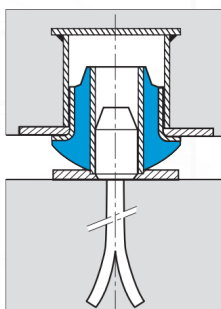


Fig. 5

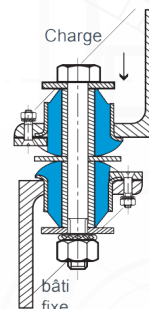


Fig. 6 - Deux supports montés à l'inverse l'un de l'autre. Cette solution permet de doubler la flèche sous une même charge.



FT0821
ANTI-VIBRATOIRE



MADE IN FRANCE

FRÉQUENCES PROPRES :
6 À 30 Hz



SUSPENSIONS CAOUTCHOUC SUPPORTS SC SE118



5. Caractéristiques Dimensionnelles

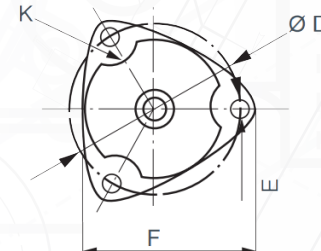
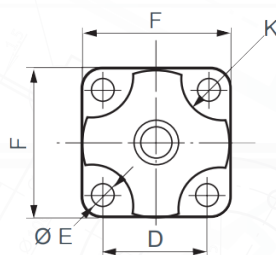
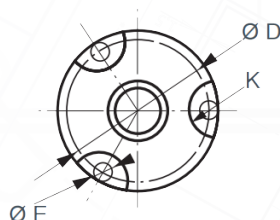
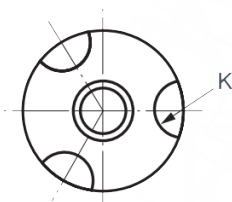
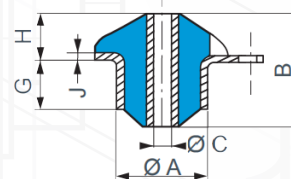
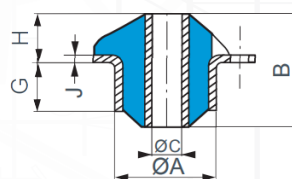
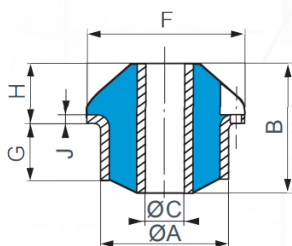
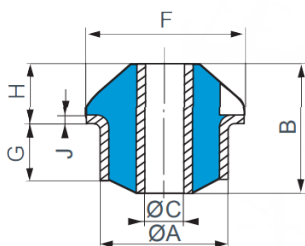


Fig. A

Fig. B

Fig. C

Fig. D

Type	Référence		Ø A (mm)	B (mm)	Ø C (mm)	D (mm)	E (mm)	F (mm)	G (mm)	H (mm)	J (mm)	K (mm)	Poids (g)
	Avec Fixation	Sans trou de Fixation											
000	531201 Figure C	-	20	11	6,2	19	3,2	25	3	7	1	4	8
00	531301 Figure C	-	26	28	8	26	5,2	36	12,5	11,5	1,5	12	40
01	-	531401 Figure A	37,5	40	12,1	-	-	48	18	18	2	8	110
02	-	531402 Figure A	37,5	51	12,1	-	-	48	24	18	2	8	130
10	531216 Figure D	-	49,1	47	12,2	69	8,2	72	20	18	2	12	190
11	531611 Figure D	-	49,1	60	12,2	69	8,2	72	31	18	2	12	290
20	-	531701 Figure A	55,7	55	18,2	-	-	70	27	19	3	10	370
21	-	531702 Figure A	55,7	70	18,2	-	-	70	39	19	3	18	480
21	531240 Figure D	-	57,2	70	18,2	86	10,5	90	39	19	3	18	500
30	531259 Figure B	-	65	75	20,2	78	8,5	90	29	28	3	18	560
31	531261 Figure D	-	66,5	93	20,2	95	8,5	107	47	28	3	18	780
40	531714 Figure D	-	76	90	22,2	100	8,5	112	42	28	3	18	880
41	531327 Figure D	-	76	110	22,2	100	8,5	112	49	28,5	3	18	960
41	-	531902 Figure A	74	110	22,2	-	-	100	49	28	3	18	960
50	531939 Figure D	-	87,5	100	40,2	114	8,5	127	47	33	3	20	1 300
51	531947 Figure B	-	86	120	40,2	104	10,5	120	63	33	4	22	1 500
70 réd.	531933 Figure B	-	118	98	60,2	145	10,5	164	36	46	4	22	2 200
70	531932 Figure B	-	118	140	60,2	145	10,5	164	66	46	4	22	3 000
71	531931 Figure B	-	118	170	60,2	145	10,5	164	96	46	5	30	3 800
80	531940 Figure B	-	170	167	80	204	12,2	230	95	53	5	30	7 100
81	531941 Figure B	-	170	185	80	204	12,2	230	113	53	5	30	7 700



FT0821
ANTI-VIBRATOIRE



MADE IN FRANCE

FRÉQUENCES PROPRES :
6 À 30 Hz



SUSPENSIONS CAOUTCHOUC SUPPORTS SC SE118



HUTCHINSON®
PAULSTRA

6. Caractéristiques Techniques

Plage d'utilisation (daN)	Flèche sous charge maxi (mm)	Référence	Dureté
1 - 6	1	531201	45
2 - 8	0,8	531201	60
2 - 10	0,5	531201	75
5 - 20	1,5	531301	45
7 - 30	1,2	531301	60
10 - 40	0,8	531301	75
10 - 50	2,5	531401	45
15 - 65	1,8	531401	60
15 - 65	2,5	531402	45
15 - 70	4	531216	45
20 - 80	1,5	531401	75
20 - 85	1,8	531402	60
20 - 85	4	531611	45
25 - 100	3	531216	60
25 - 100	3,5	531701	45
25 - 110	1,5	531402	75
30 - 120	2	531216	75
30 - 120	3	531611	60
30 - 135	3,5	531240	45
30 - 135	3,5	531702	45
30 - 150	1,5	531611	75
35 - 150	3	531701	60
40 - 175	5	531259	45
45 - 180	2	531701	75
45 - 190	3	531240	60
45 - 190	3	531702	60
55 - 225	5	531714	45
60 - 240	3,5	531259	60
60 - 250	2	531240	75
60 - 250	2	531702	75
60 - 250	5	531261	45
60 - 250	5	531327	45
60 - 250	5	531902	45
75 - 300	2	531259	75
80 - 320	4,5	531714	60
80 - 325	4,5	531939	45
85 - 350	3,5	531261	60
90 - 360	4,5	531327	60
90 - 360	4,5	531902	60

Plage d'utilisation (daN)	Flèche sous charge maxi (mm)	Référence	Dureté
95 - 380	3	531714	75
100 - 400	4,5	531947	45
105 - 420	2	531261	75
110 - 450	3,5	531939	60
110 - 450	3	531327	75
110 - 450	3	531902	75
110 - 450	6,5	531933	45
135 - 550	2,5	531939	75
135 - 550	3,5	531947	60
150 - 600	5	531933	60
165 - 670	2,5	531947	75
175 - 700	6,5	531932	45
210 - 850	6,5	531931	45
225 - 900	5	531932	60
275 - 1 100	3	531932	75
275 - 1 100	5	531931	60
310 - 1 250	11	531940	45
350 - 1 400	3	531931	75
400 - 1 600	11	531941	45
450 - 1 800	8,5	531940	60
525 - 2 100	8,5	531941	60
575 - 2 300	5	531940	75
650 - 2 600	5	531941	75

Les fréquences propres indiquées, sont valables pour les charges maxi des plages d'utilisation.



FT0821
ANTI-VIBRATOIRE



MADE IN FRANCE

FRÉQUENCES PROPRES :
6 À 30 Hz



SUSPENSIONS CAOUTCHOUC SUPPORTS SC SE118



HUTCHINSON®
PAULSTRA

7. Courbes charge/flèche en compression axiale

